



O Lado Civil: Desafios – Fevereiro 2007

Christian Barrett

Christian Barrett é um designer civil com mais de seis anos de experiência com os produtos da Autodesk. Atualmente, ele usa o Autodesk Civil 3D na Earthworks, localizada em Murrells Inlet, Carolina do Sul. Ele pode ser contatado através do email: cbarrett@earthworksgroup.com.

Como alguns já sabem, a coluna "O Lado Civil" concentra-se no software 3D Civil da Autodesk. Atualmente, a informação é dirigida mais em relação aos novos usuários deste aplicativo, por uma razão: Há mais usuários novos e futuros usuários de C3D do que atuais usuários. Eu prevejo que após do próximo lançamento do C3D haverá ainda outro grande aumento no número de usuários, como houve com o lançamento em 2007. Eu previ novos usuários começando projetos piloto todos os dias. Leitores em primeira-mão, eu lhes dou as boas vindas e espero que vocês achem esta coluna útil, se vocês estão retornando a esta coluna, é bom tê-los de volta.

Visto que eu já tinha mencionado um artigo muito importante – projetos piloto – deixe-me enfatizar que este é um passo importante na implementação do C3D. Comece com uma cuidadosa escolha do projeto piloto para todos os usuários, tanto individuais quanto time de usuários, mas nem todos têm que começar de uma só vez. A menos que, isto é, você tenha tempo suficiente para terminar todos os seus projetos, então não falta mais nada, vá em frente e comece imediatamente. Mas se a sua situação é como a da maioria de nós – que temos clientes que querem seus projetos completos no dia depois que você recebeu o projeto – então você precisa escolher um projeto básico que tenha poucos ou nenhum problema de design que você possa encontrar e ter que gastar tempo resolvendo-os.

Para a coluna deste mês, eu tento porpor alguns itens como lembrete sobre o que nem sempre foi fácil de encontrar ou algo que era um desafio encontrar. Após muita consideração eu sugiro uma pequena e estreita lista que lembra quais realmente me irritaram ou tomaram muito tempo para resolver. Eu coloquei alguns obstáculos no topo da lista e estes eu vou dividir com vocês este mês.

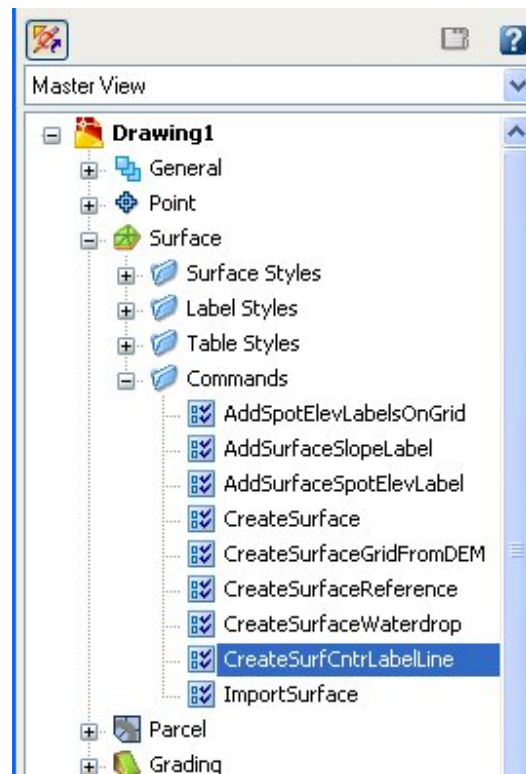
O primeiro foi a configuração para a layer que o meu contour label lines estava delineando, seu padrão é defpoints. Provavelmente, agora todos nós sabemos que esta layer não plotará, então ela faz desde que seja o padrão, mas eu não gosto de ver isso toda hora. Eu queria congelá-la sem perder nada que usei nessa layer ou talvez fosse apenas o fato que eu não podia mudar o que me incomodava. Então eu procurei e procurei, e depois eu esqueci dele um pouco. Em seguida, eu perguntei para alguns usuários e instrutores do C3D se eles sabiam, e então eu comecei a perceber melhor que o C3D estava procurando por esta configuração outra vez. Finalmente, eu achei ele no comando de configurações para labeling contours. Os passos para esta configuração estão registrados abaixo.

Vá ao prospector:

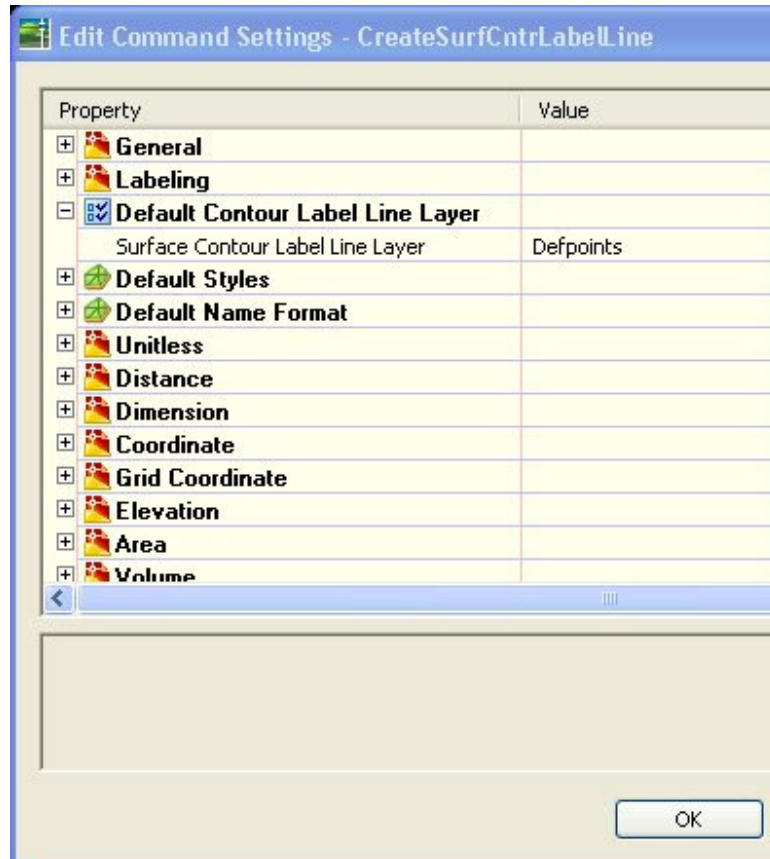
- Vá para o Setting tab.
- Amplie para surface.
- Aumente para commands.



- Clique direito no commands.

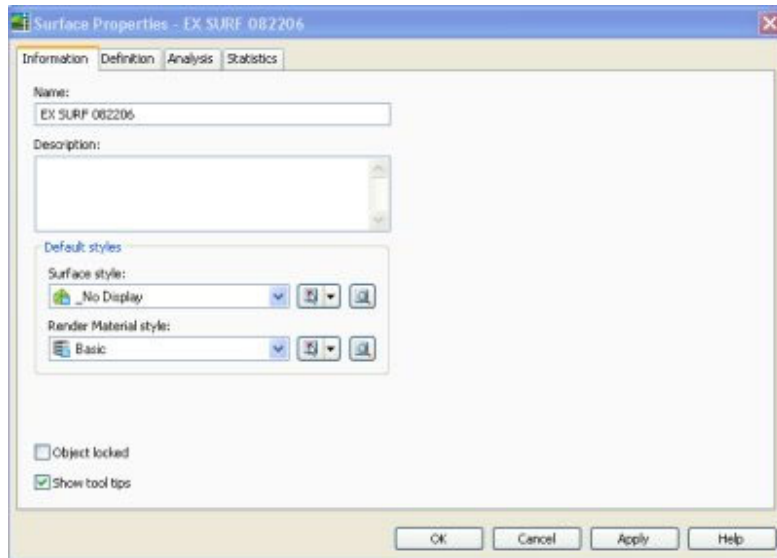


Vá ao Default Contour Label Line Layer, sim eu sei, lá ele diz certo, tão certo como é o dia. Tenho certeza que para algumas pessoas esta é a primeira vez que olham para ele.



O próximo que me deu muito trabalho quando eu primeiro comecei no C3D sem nenhum treinamento era o Tool Tips. Alguém já tinha dito para você como é importante um treinamento quando começar no C3D ou em qualquer outro aplicativo complexo, tal como o software do CAD? Quanto mais itens eu criava mais tips estavam surgindo, isso até parecia como se metade da minha tela estivesse coberta por estas coisas que me faziam parar por um momento.

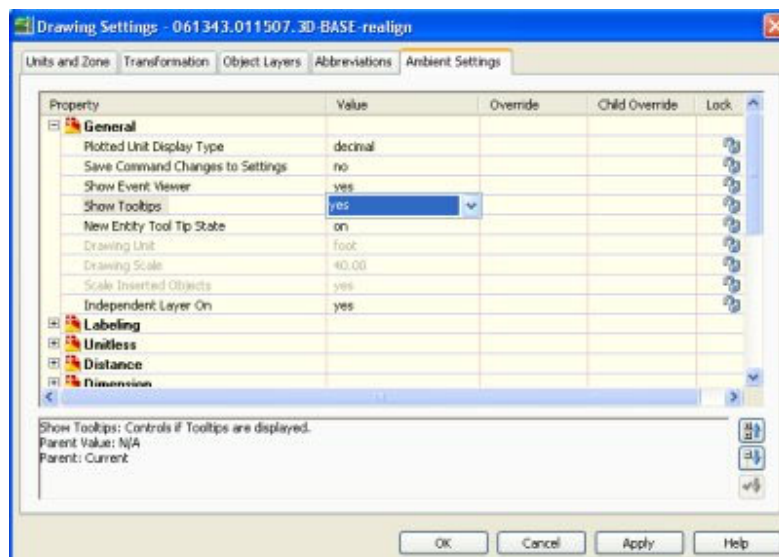
A configuração para objetos individuais é bem fácil de achar, ela está nas propriedades dos objetos, na guia de informação. No canto superior esquerdo há uma caixa de verificação que ativa ou desativa este recurso.



Contudo, existe uma outra maneira de desligá-los de uma só vez que está localizada no drawing settings na guia Ambient Settings.

- Vá para a guia prospector settings.
- Dê um clique direito no drawing name.
- Clique em Edit drawing settings.
- Selecione o Ambient Settings e em seguida General, como mostrado abaixo.

Você também pode mudar isso depois caso não use a Tool Tips muitas vezes.





AUGI Autodesk User Group
International

Se você tiver tempo poderia gastá-lo ampliando essas configurações e verificando tudo que existe. Além das configurações de comando, verifique todos os diferentes objetos não apenas o superficial.

Se cuidem e tenha uma feliz exploração com o C3D! Nos vemos no próximo mês!