

Controlando a visualização de objetos AEC – maio 2007

Enviado pelo engenheiro Marcos L. Del Carlo

Esta dica descreve um dos processos de controle da visualização do modelo de um edifício no AUTODESK REVIT BUILDING, destacando a seguinte situação: Controlar a visibilidade dos objetos de uma vista.

A possibilidade de ocultar determinados elementos de um modelo, no intuito de facilitar o processo da sua construção, quer como forma de filtrar a informação final a ser apresentada e impressa, é um requisito imprescindível de qualquer programa que envolva a apresentação de desenhos técnicos. No AUTODESK REVIT BUILDING, o controle da visibilidade dos elementos é efetuado de forma independente em cada vista, segundo os dois modos indicados a seguir:

- **Ocultação temporária:** A ocultação temporária não é gravada após o projeto ser fechado e, como tal, destina-se, sobretudo a auxiliar o processo de construção do modelo, possibilitando ao usuário ligar e desligar objetos AEC rapidamente para possibilitar uma melhor visualização e análise do modelo.
- **Ocultação permanente:** O estado de visibilidade permanente é regulado como um interruptor de luz que pode estar ligado ou desligado. Qualquer dos dois estados pode manter-se indefinidamente até o usuário decida controlar sua visibilidade.

1.1 - Exemplo

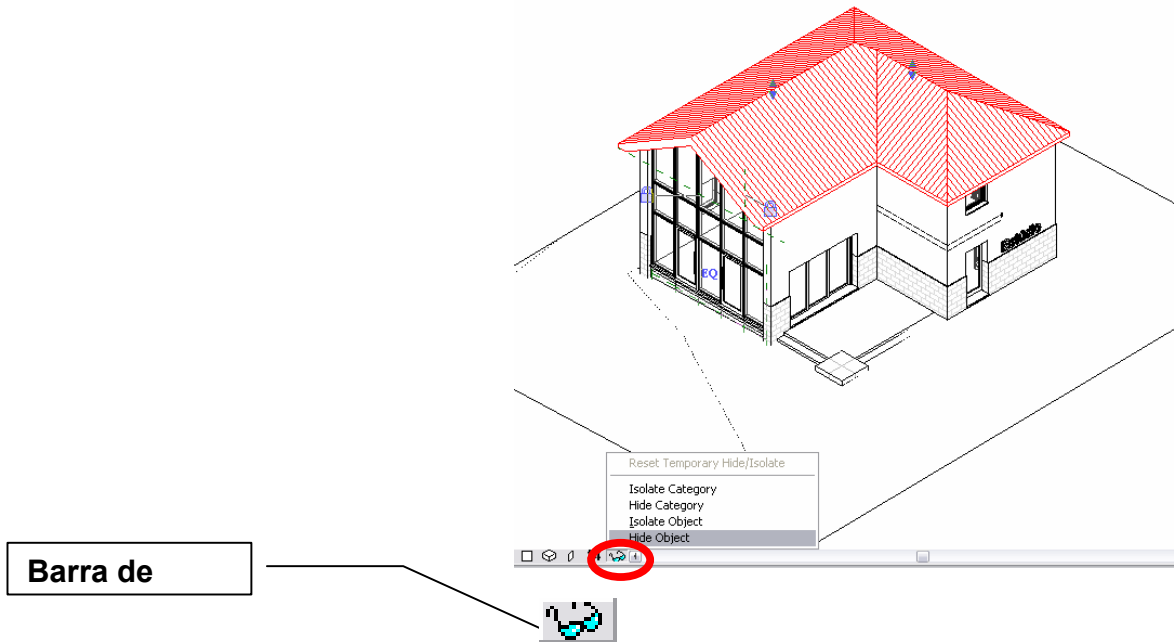
Ocultar objetos temporariamente.


Observe que a vista ativa, Axonometria, corresponde a uma perspectiva isométrica segundo o quadrante sudoeste (southwest).

- 1) Clique com o cursor do mouse no objeto AEC Telhado (veja que ao selecionar o telhado, ele é destacado).

Confirme que o telhado apresenta a cor vermelha, o que significa que está selecionado.

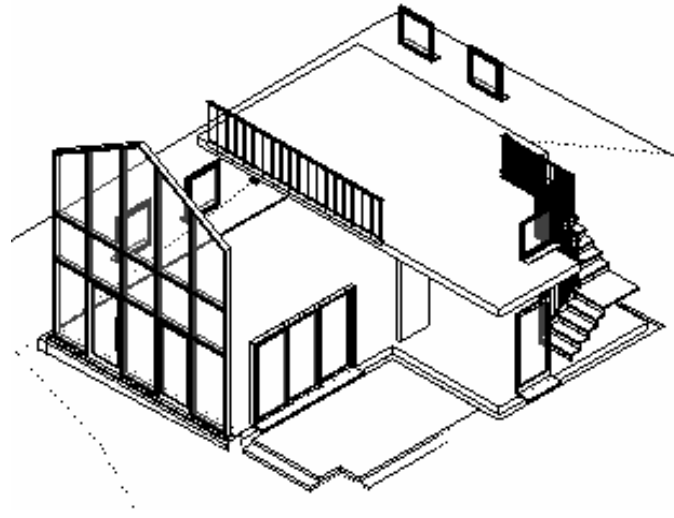
- 2) Em seguida clique no ícone **Hide/Isolate** situado na barra de Staus.
- 3) Ao abrir o menu selecione a opção **Hide Object** para ocultar temporariamente a cobertura.



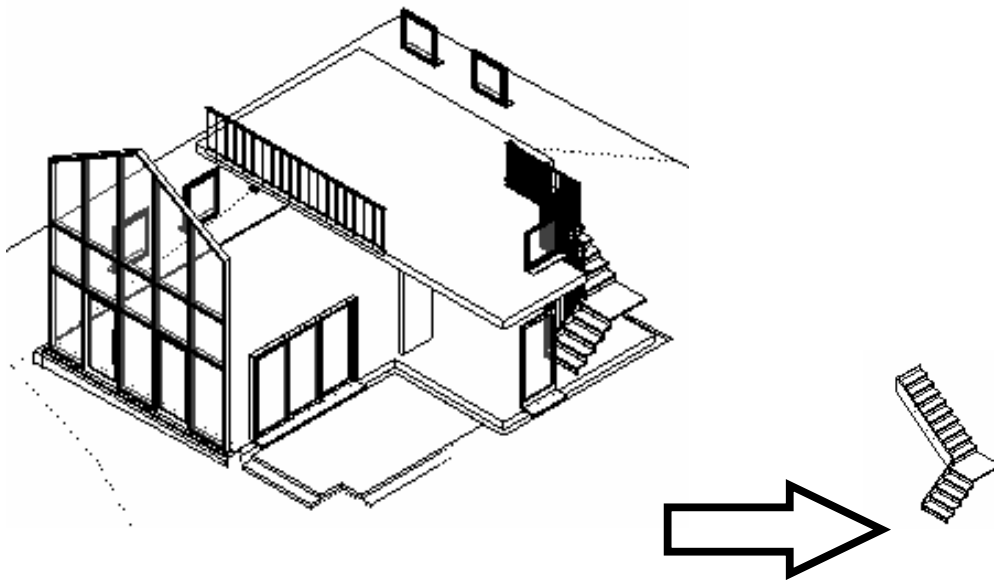
Veja que o botão Hide/Isolate apresenta agora a cor vermelha , o que significa que existe um ou mais objetos ocultos temporariamente nessa vista.



- 4) Clique em uma das paredes para selecioná-la. Em seguida, pressione a tecla **Ctrl** e selecione o texto adjacente a uma das paredes (**Exemplo Estúdio**).
- 5) Vá novamente ao botão **Hide/Isolate** e selecione a opção **Hide Category** para ocultar temporariamente a categoria de todos os objetos que foram previamente selecionados.



- 6) Selecione agora a escada.
- 7) Para isolar temporariamente a escada de todos os outros objetos, selecione a opção **Isolate Object** no menu do ícone **Hide/Isolate**.



Quando o usuário desejar isolar todos os objetos da categoria do objeto selecionado (ou das diversas categorias correspondentes a vários objetos selecionados), use a opção **Isolate Category** do menu **Hide/Isolate**.

- 8) Para anular a ocultação temporária, clique no botão **Hide/Isolate** e selecione a opção **Reset Temporary Hide/Isolate** (esta opção só estará disponível no caso de existirem objetos ocultos temporariamente).

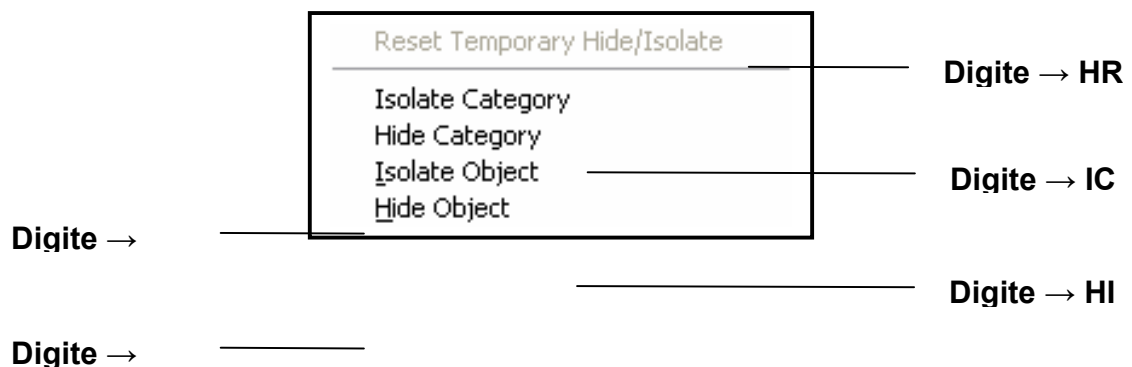


Fig. 5.1.1.4

Regular o estado de visibilidade de um objeto AEC de forma permanente

- 9) Vá ao explorador de projeto e ative a vista de elevação **sul**.
- 10) Em seguida vá ao menu superior **View > Visibility/Graphics** ou digite simplesmente **VG**.

A caixa de diálogo **Visibility/Graphic Overrides** permite que o usuário controle a visibilidade dos objetos na vista ativa, assim como alterar a sua representação gráfica na vista ativa, assunto que será analisado mais à frente neste capítulo.

Os objetos são organizados segundo categorias que estão divididas em três grupos que correspondem aos três separadores da caixa de diálogo (para mais informações sobre este tema, consulte o capítulo de Configurações Gráficas dos Objetos).

- 11) Clique na aba **Model Categories** (categorias de objetos que fazem parte do modelo 3D), localize e abra o ramo da categoria **Walls** (paredes). Em seguida, desmarque a subcategoria **Surface Pattern**, de modo a ocultar, na vista ativa, as hachuras que representam a estereotomia dos materiais aplicados à superfície das paredes.

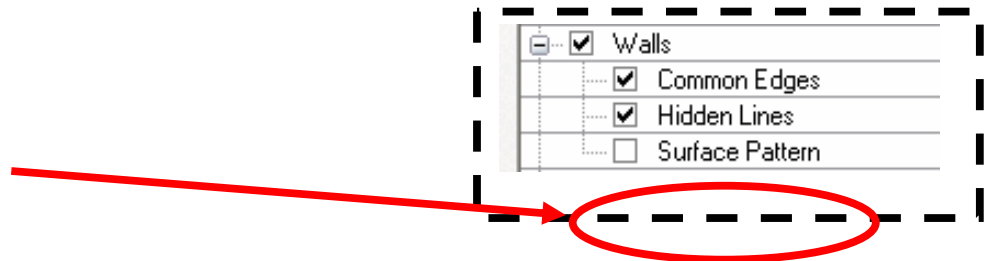


Visibility/Graphic Overrides for 3D View: Axonometria

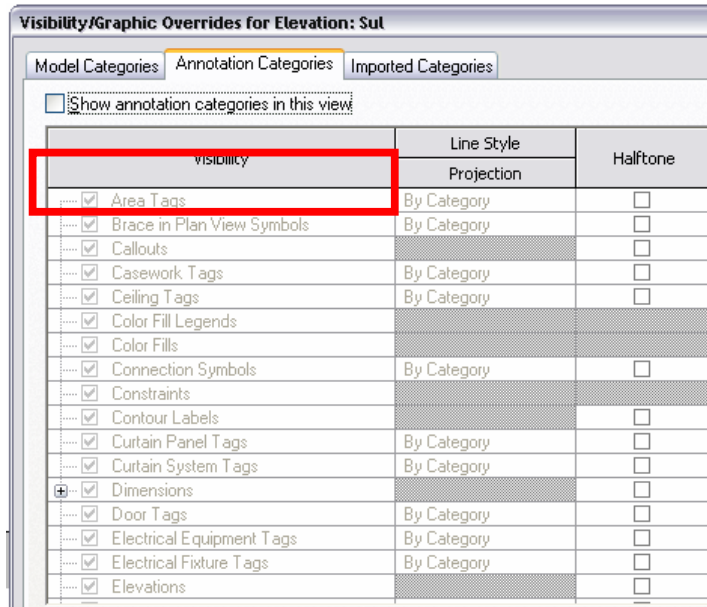
Model Categories | Annotation Categories | Imported Categories

Show model categories in this view If a category is unchecked, it will

Visibility	Line Style		Halftone	Detail Level
	Projection	Cut		
<input checked="" type="checkbox"/> Ramps	By Category	By Category	<input type="checkbox"/>	By View
<input checked="" type="checkbox"/> Roads	By Category	By Category	<input type="checkbox"/>	By View
<input checked="" type="checkbox"/> Roofs	By Category	By Category	<input type="checkbox"/>	By View
<input checked="" type="checkbox"/> Shaft Opening	By Category		<input type="checkbox"/>	By View
<input checked="" type="checkbox"/> Site	By Category	By Category	<input type="checkbox"/>	By View
<input checked="" type="checkbox"/> Specialty Equipment	By Category		<input type="checkbox"/>	By View
<input checked="" type="checkbox"/> Stairs	By Category	By Category	<input type="checkbox"/>	By View
<input checked="" type="checkbox"/> Structural Beam Systems	By Category		<input type="checkbox"/>	By View
<input checked="" type="checkbox"/> Structural Columns	By Category	By Category	<input type="checkbox"/>	By View
<input checked="" type="checkbox"/> Structural Foundations	By Category	By Category	<input type="checkbox"/>	By View
<input checked="" type="checkbox"/> Structural Framing	By Category	By Category	<input type="checkbox"/>	By View
<input checked="" type="checkbox"/> Topography	By Category	By Category	<input type="checkbox"/>	By View
<input checked="" type="checkbox"/> Walls	By Category	By Category	<input type="checkbox"/>	By View
<input checked="" type="checkbox"/> Common Edges	By Category	By Category		
<input checked="" type="checkbox"/> Hidden Lines	By Category	By Category		
<input type="checkbox"/> Surface Pattern				
<input checked="" type="checkbox"/> Windows	By Category	By Category	<input type="checkbox"/>	By View



- 12) Selecione a aba **Annotation Categories** e desmarque a opção **Show annotation categories in this view** para ocultar na vista ativa, de uma vez só, todas as categorias e subcategorias de objetos de anotação.



13) Clique em **OK** para ver as mudanças realizadas na vista de elevação **sul**.



Antes



Depois

DICA

Para ocultar rapidamente uma ou mais categorias de objetos, selecione um objeto de cada uma dessas categorias e digite **VH**. Tenha em atenção que este atalho poderá não funcionar para alguns tipos de objetos em determinados tipos de vistas.