



## **O Lado Civil: Estilos** – Janeiro 2007

### **Christian Barrett**

*Christian Barrett é um designer civil com mais de seis anos de experiência com os produtos da Autodesk. Atualmente, ele usa o Autodesk Civil 3D na Earthworks, localizada em Murrells Inlet, Carolina do Sul. Ele pode ser contatado através do email: cbarrett@earthworksgroup.com.*

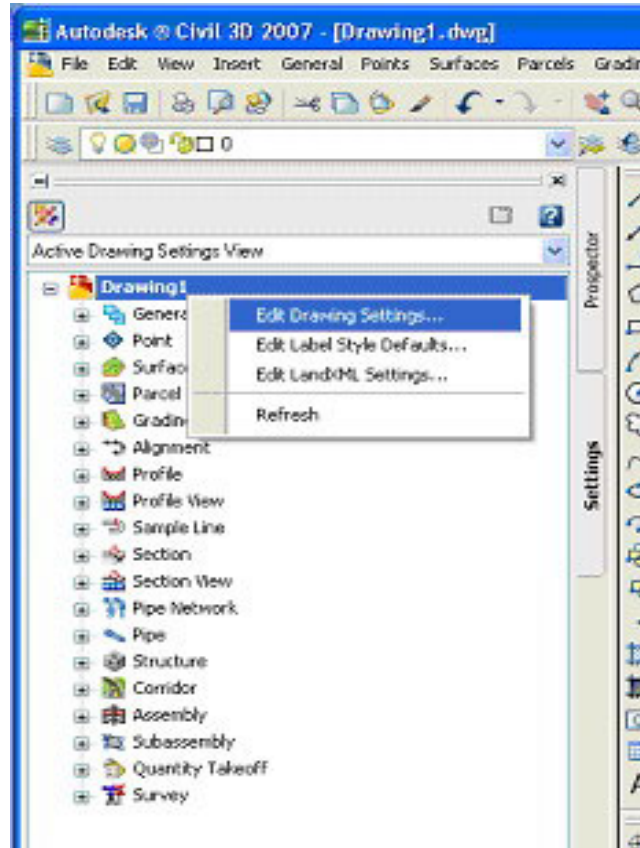
Eu recebi algumas respostas da última coluna onde os estilos foram os itens mais questionados e solicitados como tema das futuras colunas. Enquanto eu não posso falar sobre todos os estilos e variações, o melhor que eu posso fazer é tentar falar de forma geral e talvez isso seja suficiente para você começar, além do que, isso terá muitas tentativas e erros. Será mais fácil quando entender os princípios que o levará para lugares onde você necessita ajustar seus estilos. Um bom caminho para começar é usar os estilos ou dwts que vêm no Autodesk® Civil 3D® e mudar a ordem dos itens para os nomes e cores de suas layer padrão.

Eu comecei tentando criar todos os nossos a partir do zero e duas semanas depois, eu fui para os estilos que vieram embalados no Civil 3D 2007 e comecei a editá-los. Felizmente, para mim, minha empresa já estava planejando a mudança para as Normas NCS e assim foi muito mais rápido e fácil para eu ter um dwt temporário no estágio que estávamos começando. Eu tenho isso colocado no network e continuo fazendo alterações várias vezes por semana para este template e todo mundo fica até o fim porque todos eles trabalham a partir da mesma rede local.

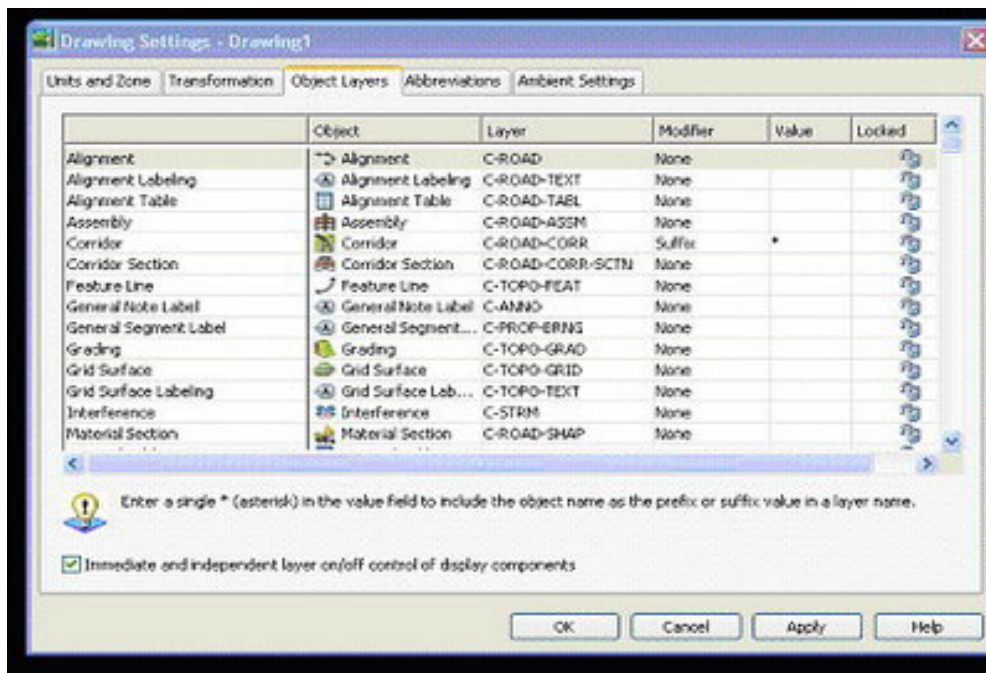
Vamos começar com o Object layer. Os Object layers são aonde os objetos Civil 3D estão, mas não as suas subpartes. Isso é um tipo de como referência externas ou blocos trabalham na layer zero – nenhum destes objetos deveria ter itens desenhados sobre si mesmos, mas se você parar esta layer tudo desaparece. Se os objetos tem itens desenhados em diferentes layers, então você pode isolá-los. Você pode também parar layers se você sabe que layers de diferentes partes estão desenhadas, pelo menos na maior parte do tempo. Por exemplo: se você parar a layer que estão desenhadas em suas storm structures, as labels para a sua estrutura desaparecerá também. Mas se você parar a layer em que seus rótulos estão, as estruturas ficaram visíveis.

Abaixo estão as direções para chegar às configurações de seu object layer.

Na guia de configurações, o botão direito do mouse nomeia seus dwgs, em seguida, seleciona o Edit Drawing Settings, como mostrado.

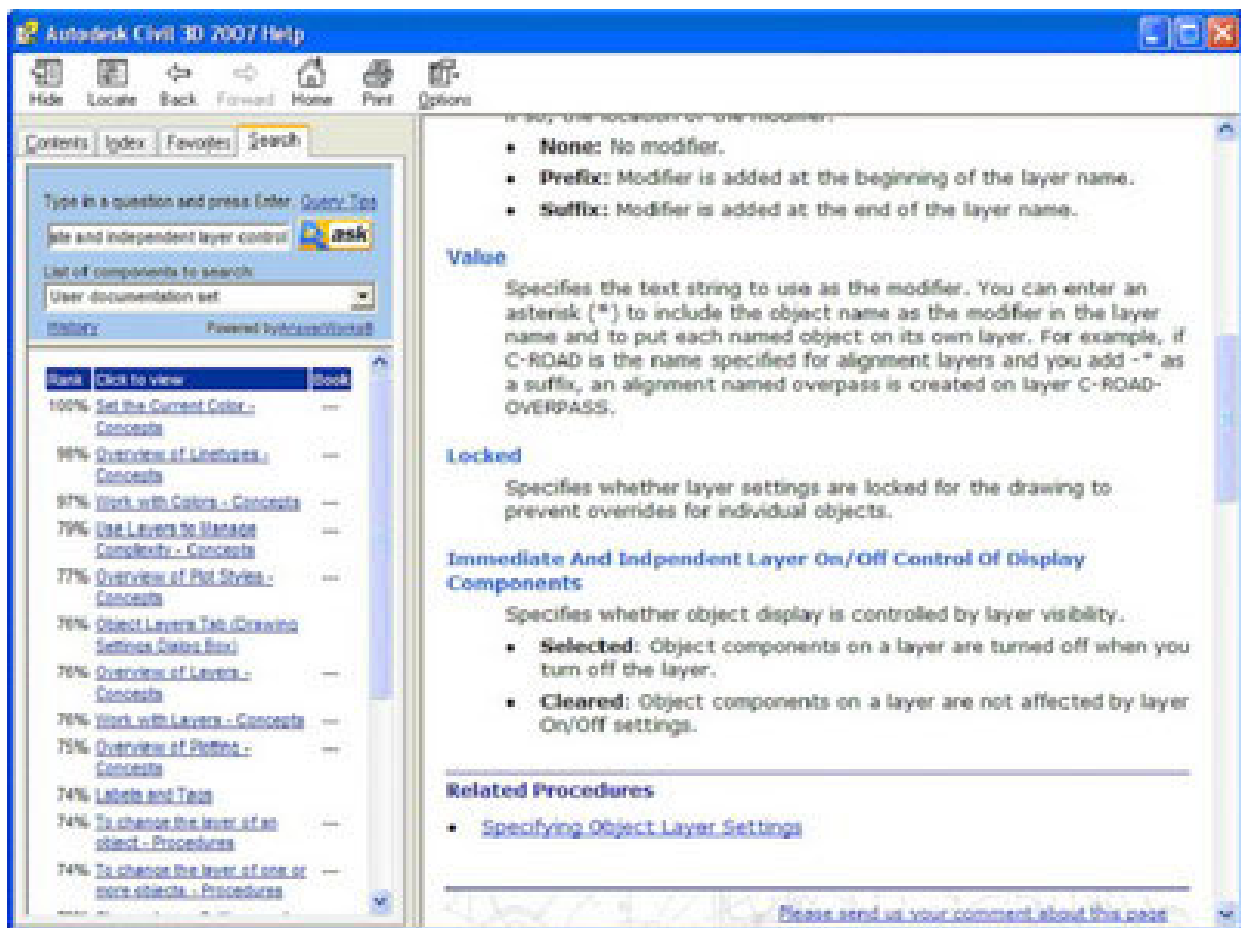


Selecione a guia do Object Layer (abaixo).



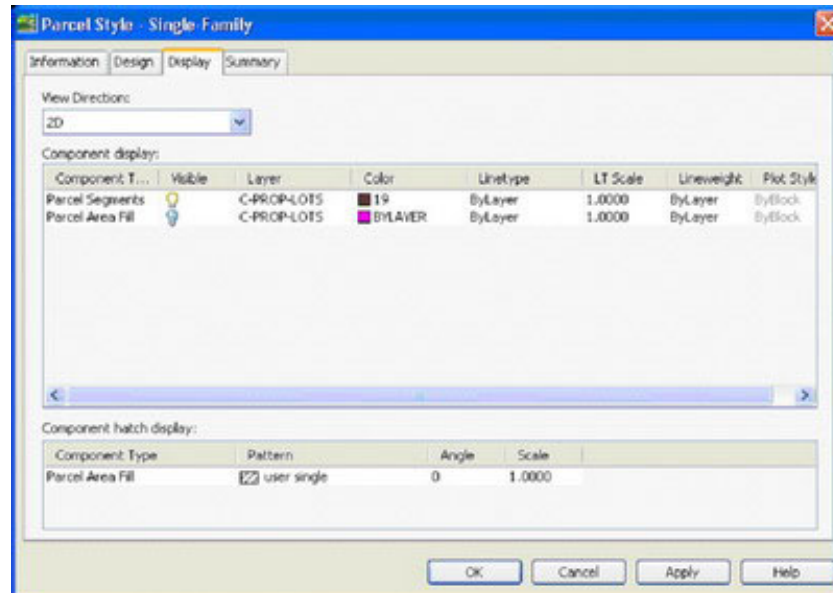
Nota: Se desejar mais layer control de seus objetos, certifique-se que o box no canto inferior esquerdo desta guia esteja selecionado. A layer imediatamente e independentemente liga/desliga o controle de exibição dos componentes, localizada na parte inferior desta guia.

Definição diretamente da ajuda é mostrado abaixo.

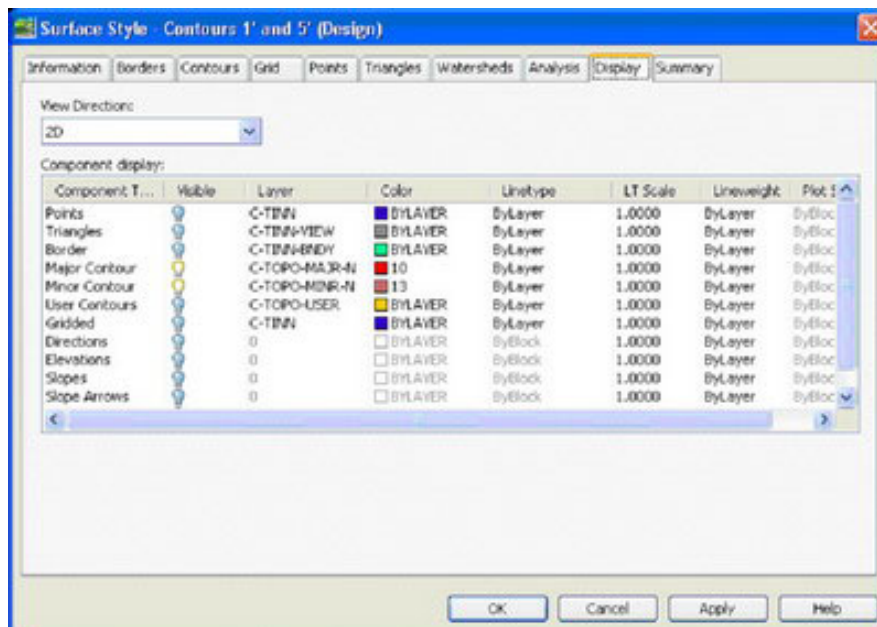


Abaixo está um dos estilos simples. O pacote de estilos não utiliza muitas layers para os seus componentes – simplesmente não há muitos deles. Mas você tem que ter em mente que ele tem uma configuração do object layer.

Qualquer dessas configurações pode ser editada por dwg para ter uma idéia do que vem depois desta vez. Você pode mudar as propriedades de layer ou, a minha preferência, mudar apenas estas propriedades de estilos. Isso muda apenas uma aparência de estilo.



Aqui está uma superfície de estilo. Observe o aumento do número de camadas bem como as adicionadas guias de configurações.



Você poderia gastar semanas tentando pensar em todas as variações possíveis de estilo que você precisará, só para descobrir mais tarde que você ainda está editando estilos e adicionando novos. Este método seria mais adequado para um modelo de construtor fora do

escritório tentar e realizar. Eu sugeriria fazer o que você pode primeiro, ou seja, apenas a introdução (se você tiver algum treinamento completo). Isso te dará uma boa idéia de como os estilos ficarão e você provavelmente achará, assim como eu achei, que este trabalho nunca termina. Você editará estilos que pensava serem perfeitos, acrescentando novos frequentemente (como eu fiz e continuo fazendo). Certifique-se que pelo menos uma pessoa tem a responsabilidade de manter o(s) dwt(s) atualizados.

Eu preciso ter certeza que todos sabem o modo correto para começar um novo desenho no Civil 3D, porque começar com o seu modelo é de longe o mais importante passo nesse programa. Ok, todas as suas configurações e estilos estão no seu dwt, então vamos aproveitar.

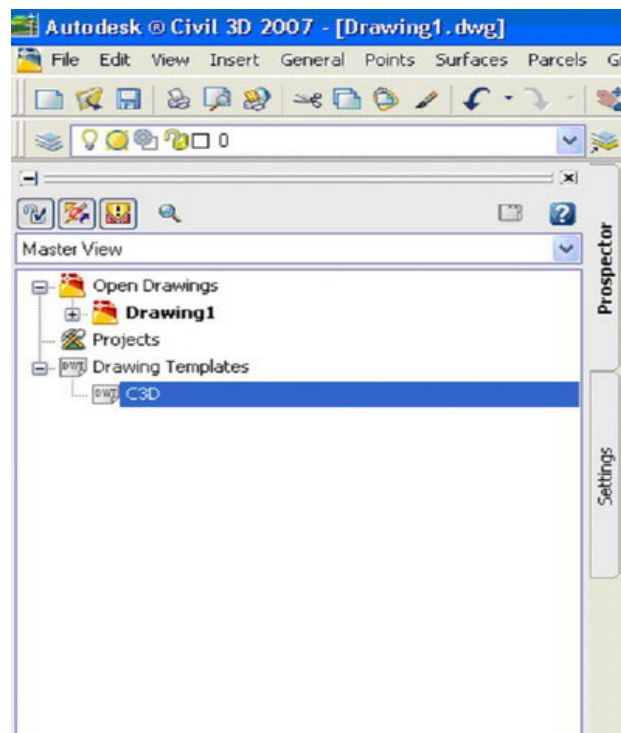
**Primeiro método.** Use QNEW, mas apenas se você tiver mudado a configuração padrão para usar o seu dwt. (Isso estava na última coluna do mês)

**Segundo método.** Vá para "File" no menu suspenso.

- Clique new
- Vá à sua rede de templates, localize e escolha o correto dwt.

**Terceiro método.** Na guia prospector, com a vista principal selecionada, você verá o dwt localizado na parte inferior da lista.

- Escolha o dwt que você precisará para o seu projeto. Veja o exemplo abaixo:





## Repartindo dicas

1. Se você tem desenhos antigos ou externos que consistem de apenas de uma linha de trabalho e que gostaria de ter todos os seus estilos e configurações, faça isso. Primeiro comece um novo dwg, em seguida abra um outro dwg no Civil 3D e simplesmente copie a linha de trabalho antiga sobre ele. Se isso é um dwg externo da empresa, sempre verifique os estilos para ver se você já tem um dwg no Civil 3D. Este método verifica também se uma casa Civil 3D dwg foi iniciado com o seu template.
2. Você pode tirar os seus estilos de um desenho e por em outro. Apenas tenha ambos abertos (certifique-se que você esteja em Master view para mostrar todos os dwg abertos). Na guia settings, clique e arraste as pastas de estilos. Dica: você pode mover apenas a pasta mais baixa numa lista.
3. Você também pode inserir um bloco de um dos seus dwgs em branco em outro dwg e trazer todos os seus estilos de uma vez. Note: isso não altera as configurações, volte ao topo dessa coluna sobre configurações de objetos. Porém, isso não mudará todos os padrões no seu desenho.

Vejo você no próximo mês!